



Сервера предпочитают  
***SYSMATRIX***

[sysmatrix.ru](http://sysmatrix.ru)





## НАШИ ЦЕННОСТИ

Наша миссия заключается в том, чтобы обеспечивать клиентов качественными продуктами и менять IT рынок к лучшему. Наша гордость - наши ключевые компетенции, которые мы неустанно совершенствуем, чтобы удовлетворять все более высокие стандарты наших клиентов.

Наша специализация - производство уникального сетевого монтажного оборудования, разработанного по OEM и ODM контрактам. Мы подходим к каждому заказу с тщательностью и ответственностью, чтобы гарантировать высочайшее качество продуктов и индивидуальный подход к каждому клиенту.

2.1

5.6

8

13

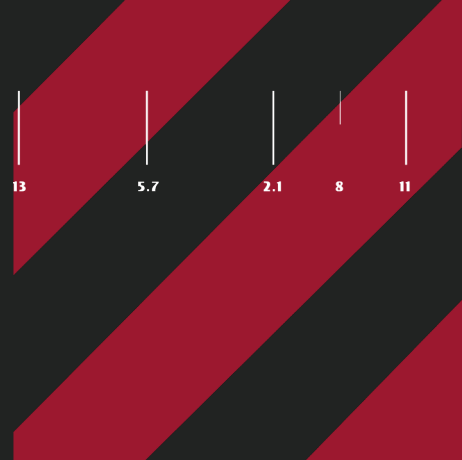
5.7

2.1

8

11

SYSTEMATRIX



2013

Первое изделие SYSMATRIX!  
Зарегистрировали два патента на профили несущей конструкции.

2016

Регистрация торговой марки SYSMATRIX в России.

2017-2018

Наши продукты включены в перечень инновационной продукции Агентства инноваций города Москвы

2019

Локализовали производство в России

2022

"Бренд года в России"

# SYSMATRIX EX

ЭВОЛЮЦИЯ СНАРУЖИ, РЕВОЛЮЦИЯ ВНУТРИ!

---

2.1

5.6

8

13

5.7

2.1

8

11



## SYSMATRIX EX

### 1. МУЛЬТИСТАНДАРТНОСТЬ.

**SYSMATRIX EX** — универсал и совместим со всеми телеком стандартами: **19", 21" и 23" дюйма.**

На сколько это важно?

Для наглядности, проведем **сравнение площади полок** для шкафов глубиной 1200 мм:

- 19" полка: Площадь - 0,470 м<sup>2</sup>, размеры - ширина 495 мм, глубина 950 мм.

- 23" полка: Площадь - 0,565 м<sup>2</sup>, размеры - ширина 595 мм, глубина 950 мм.

На первый взгляд разница может показаться незначительной, но увеличение с **19"** до **23"** на самом деле приводит к увеличению площади поверхности полки **на целых 20%!**

2.1

5.6

8

13

5.7

2.1

8

11

SYSMATRIX



## SYSMATRIX EX

Рассмотрим практический пример с **размещением больших аккумуляторных батарей** Delta FTS 12-100 X (12V / 100Ah). Стандарт 23 дюйма предоставляет возможность разместить батареи не вдоль, как на полках стандарта 19 дюймов, а поперек. Это означает, что на **19 дюймовой полке** глубиной 950мм. можно поместить **четыре** аккумулятора, в то время как на полке стандарта **23 дюйма - восемь!** А это - **увеличение в ДВА раза!**

2.1

5.6

8

13

5.7

2.1

8

11

SYSMATRIX



## SYSMATRIX EX

### 2. МАКСИМАЛЬНО ЭФФЕКТИВНОЕ ИСПОЛЬЗОВАНИЕ ПЛОЩАДИ.

Мы хорошо осознаем, что в дата-центрах каждый **квадратный метр площади** имеет высокую ценность и поэтому с гордостью представляем вам серверный шкаф SYSMATRIX EX с впечатляющей высотой **52U**. Это означает, что вы можете получить **максимум от каждого сантиметра** занимаемой площади в Дата-центре.

Что же касается ширины и глубины, то мы предлагаем следующие типы размеров: ширина - 800мм. и два типа глубины: 1000 мм и 1200 мм. чтобы предоставить выбор и адаптироваться под потребности проекта.

2.1

5.6

8

13

5.7

2.1

8

11

SYSMATRIX



## SYSMATRIX EX

### 3. ЭКСТРЕМАЛЬНАЯ НАГРУЗОЧНАЯ СПОСОБНОСТЬ.

**SYSMATRIX EX** выдерживает статическую нагрузку вплоть до **2000 кг!**

Три пары монтажных профилей в конструкции, обеспечивают равномерно распределенную нагрузку, а комплект "косынок" дополнительной жесткости обеспечивает надежность, даже в условиях сейсмической активности.

2.1

5.6

8

13

5.7

2.1

8

11

SYSMATRIX





## SYSMATRIX EX

### 4. ОРГАНИЗАЦИЯ КАБЕЛЬНОЙ ИНФРАСТРУКТУРЫ.

В SYSMATRIX EX хорошо продумана **система организации кабельной инфраструктуры**. В стандартной комплектации включены **два кабельных органайзера на крыше и два вертикальных внутри** шкафа. Это способствует упорядоченной организации кабельной инфраструктуры, внутренней вентиляции шкафа, а также упрощает процесс монтажа и обслуживания. Забудьте о запутанных проводах и неэффективной организации. С нами каждый кабель будет на своем месте, готовый к быстрому доступу и обслуживанию.

2.1

5.6

8

13

5.7

2.1

8

11

SYSMATRIX



## SYSMATRIX EX

### 5. ТИП ДВЕРЕЙ - ПОД ЛЮБЫЕ ПОТРЕБНОСТИ.

Ограничение визуального, физического доступа к оборудованию и прохождение воздушного потока - это три важные характеристики при выборе дверей. Для заказа доступны **шесть различных типов дверей**, начиная от прочных металлических и заканчивая перфорированными. Кроме того, включая двери, которые обеспечивают эффективную вентиляцию и при этом гарантируют защиту от физического и визуального доступа.

2.1

5.6

8

13

5.7

2.1

8

11

SYSMATRIX



## SYSMATRIX EX

### 6. ДВА ТИПА БОКОВЫХ СЪЕМНЫХ ПАНЕЛЕЙ:

Боковые съемные панели серверного шкафа SYSMATRIX EX, поставляются в двух вариантах:

- **глухие металлические панели:** Если вам необходимо обеспечить дополнительную защиту визуального и механического доступа, этот вариант идеально подойдет. Глухие панели обеспечивают непроницаемую защиту, что позволяет вам контролировать доступ к вашей инфраструктуре.
- **перфорированные панели:** Если вашим приоритетом является эффективная вентиляция и охлаждение оборудования, тогда перфорированные панели идеально сочетают в себе функциональность и безопасность. Они позволяют свободному потоку воздуха, гарантируя, что ваше оборудование всегда остается на оптимальной температуре.

2.1

5.6

8

13

5.7

2.1

8

11

SYSMATRIX



## SYSMATRIX EX

### 7. ДВА ТИПА ЗАЩИТЫ КРЫШИ СОГЛАСНО СТАНДАРТА IP.

Безопасность и соответствие требованиям проекта - это то, что вам действительно важно. Чтобы удовлетворить ваши уникальные потребности, мы предлагаем **два варианта типа крыш**:

- с пылезащищенными кабельными вводами и организаторами **IP20**: Этот вариант гарантирует, что ваша кабельная инфраструктура будет организована и защищена от пыли.

- с защитой от вертикального падения воды (без отверстий сверху): Если ваши требования к безопасности включают защиту от попадания вертикальных струй воды, согласно требованиям **IP21**.

2.1

5.6

8

13

5.7

2.1

8

11

SYSMATRIX



## SYSMATRIX EX

### 8. ВСТРОЕННАЯ АКТИВНАЯ ВЕНТИЛЯЦИЯ.

Шкафы серии EX уже в базовой комплектации, оборудованы активным вентиляционным модулем, включающим пять вентиляторов диаметром 120 мм, с производительностью воздушного потока 750 м<sup>3</sup>/ч. Это позволяет эффективно удалять избыточное тепло из корпуса шкафа и поддерживать оптимальный температурный режим.

2.1

5.6

8

13

5.7

2.1

8

11

SYSMATRIX



## SYSMATRIX EX

9. **ВСТРОЕННАЯ СВЕТОВАЯ СИГНАЛИЗАЦИЯ** (доступна опционально по запросу): Совершенно новый способ контроля температурных условий внутри серверного шкафа - интегрированная в угловые профили корпуса световая сигнализация с использованием LED подсветки.

В нормальном режиме работы светодиодная подсветка **зеленого цвета** указывает на оптимальные температурные условия внутри шкафа. Если температура достигает **35°C**, подсветка автоматически меняется на **синий цвет**, обозначая активацию режима интенсивной вентиляции.

Однако, если температура продолжает расти и достигает **45°C**, подсветка **становится красной**, сигнализируя о необходимости вмешательства. Это служит указанием на возможные проблемы с охлаждением.

2.1

5.6

8

13

5.7

2.1

8

11

SYSMATRIX



## SYSMATRIX EX

### 10. УДОБСТВО И НАДЕЖНОСТЬ ПРИ УСТАНОВКЕ И ОБСЛУЖИВАНИИ

SYSMATRIX EX комплектуется роликовыми и регулируемыми опорами, разработанными для использования в условиях **повышенных нагрузок**. Каждый серверный шкаф **SYSMATRIX EX** оснащен **шестью усиленными роликовыми колесами и шестью регулируемыми опорами**. Благодаря нашим усиленным роликовым колесам, вы сможете с легкостью перемещать шкаф для проведения обслуживания или монтажа. Конструкция выдерживает высокие нагрузки, обеспечивая стабильность оборудования во время передвижения. Регулируемые опоры, также включают комплект из шести штук, позволяют точно выставить высоту и затем отрегулировать по уровню строго вертикальное положение шкафа.

2.1

5.6

8

13

5.7

2.1

8

11

SYSMATRIX



## SYSMATRIX EX

11. ТИП КОНСТРУКЦИИ: СОБИРАЕМАЯ.

Опционально возможно **заказать поставку уже собранной** конструкции.

*SYSMATRIX EX - это эволюция технологий, созданная для обеспечения максимального удобства, надежности и производительности вашей инфраструктуры. Позвольте этому шкафу быть фундаментом для успеха вашего бизнеса.*

2.1

5.6

8

13

5.7

2.1

8

11

SYSMATRIX



# Уникальные решения на базе SYSMATRIX EX

---



2.1

5.6

8

11

5.7

2.1

8

11



## БОКОВАЯ СЕКЦИЯ В КАЧЕСТВЕ КРОССОВОГО УЗЛА.

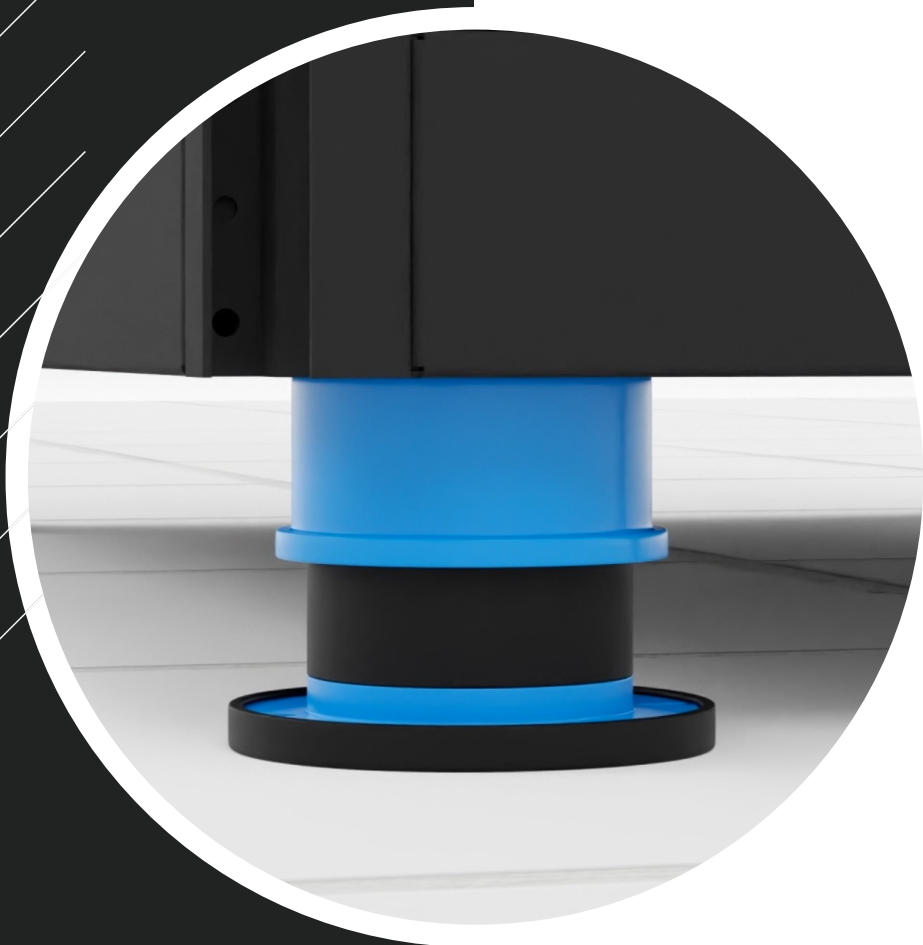
В условиях ограниченности пространства в Дата-центрах, боковая секция приобретает высокую ценность как кроссовый узел. Она предоставляет дополнительные 104 юнита для размещения медных и/или оптоволоконных систем коммутации. Перемещение коммутационных решений вне основного шкафа освобождает внутренние юниты для других целей, что значительно облегчает монтаж и обслуживание оборудования. Боковая секция имеет форму отдельного закрытого отсека, что гарантирует необходимый уровень безопасности доступа.



## СЕЙСМОИЗОЛЯЦИЯ И ВИБРАЦИОННАЯ ЗАЩИТА.

### ВИБРООПОРЫ НА ВОЗДУШНЫХ (ПНЕВМО) ПОДУШКАХ

Применяются для эффективной изоляции от **низкочастотных вибраций**. Конструктивно, амортизирующие части изготавливаются из качественного неопрена (синтетического каучука) и помещены в стальной корпус, обеспечивая эффективную изоляцию от вибрации с максимальным динамическим диапазоном смещения **до 10мм**. Основание опоры воздушных подушек оснащено противоскользящими резиновыми накладками.



## СЕЙСМОИЗОЛЯЦИЯ И ВИБРАЦИОННАЯ ЗАЩИТА.

### ПРУЖИННЫЕ ВИБРОИЗОЛЯТОРЫ

Эффективное решение для поглощения толчков и колебаний с максимальным динамическим диапазоном смещения **до 25мм**. Конструкция обеспечивает стабильность и долговечность в широком диапазоне условий эксплуатации. Изоляторы способны поглощать **толчки и колебания до 4-х баллов** по шкале MSK-64, гарантирует снижение интенсивности воздействий и обеспечивая бесперебойную работу. Способны выдерживать значительные нагрузки и сохранять свои характеристики долгое время.



## СЕЙСМОИЗОЛЯЦИЯ И ВИБРАЦИОННАЯ ЗАЩИТА.

### ТРОСОВЫЕ ВИБРОИЗОЛЯТОРЫ

Витые тросовые изоляторы представляют собой решение, которое обеспечивает эффективную изоляцию от толчков и колебаний с высоким уровнем демпфирования. Обладают высокой способностью поддерживать нагрузку и поглощать энергию **толчков и ударов с большой амплитудой**. Максимальное динамическое смещение составляет около 70 процентов от диаметра витка. Широко применяются для защиты оборудования, при толчках и колебаниях **превышающих 4 балла** по шкале MSK-64.

***SYSMATRIX***



## ИЗОЛИРОВАННЫЕ ВОЗДУШНЫЕ КОРИДОРЫ.

Это решение - **альтернатива** системам изоляции воздушных коридоров, когда речь идет об **одном или нескольких шкафах.**

Основная задача - эффективно **предотвращать рассеивание охлаждающего воздушного потока.** Закрытый контур положительно влияет на эффективность охлаждения серверного оборудования и приводит к значительному сокращению расходов на охлаждение.

Решение обеспечивает сохранение потока охлаждающего воздуха внутри холодного коридора с минимальными потерями, применимое как для одного, так и для нескольких серверных шкафов. Представленное решение сможет существенно уменьшить затраты на охлаждение оборудования, подтверждая свою высокую эффективность!

# Наши руководители



Генеральный директор  
Тепляков Александр



Коммерческий директор  
Смолев Станислав

“

*Выражаем искреннюю благодарность за ваше внимание к бренду SYSMATRIX.*

*И приглашаем посетить наш стенд, где вы сможете лично встретиться с нашей командой экспертов и ознакомиться с продуктами.*

*Мы уверены, что наши решения могут принести пользу вашему бизнесу.*

SYSMATRIX